



Der Partner für Reinigungstechnik.

Grösste Auswahl. Kompetente Beratung. Professioneller Service.

SONDI WEED 2.0

Ersatzteilliste

Stand 01-07-2019

Chemiefreie Heisswasser - Unkrautbeseitigung



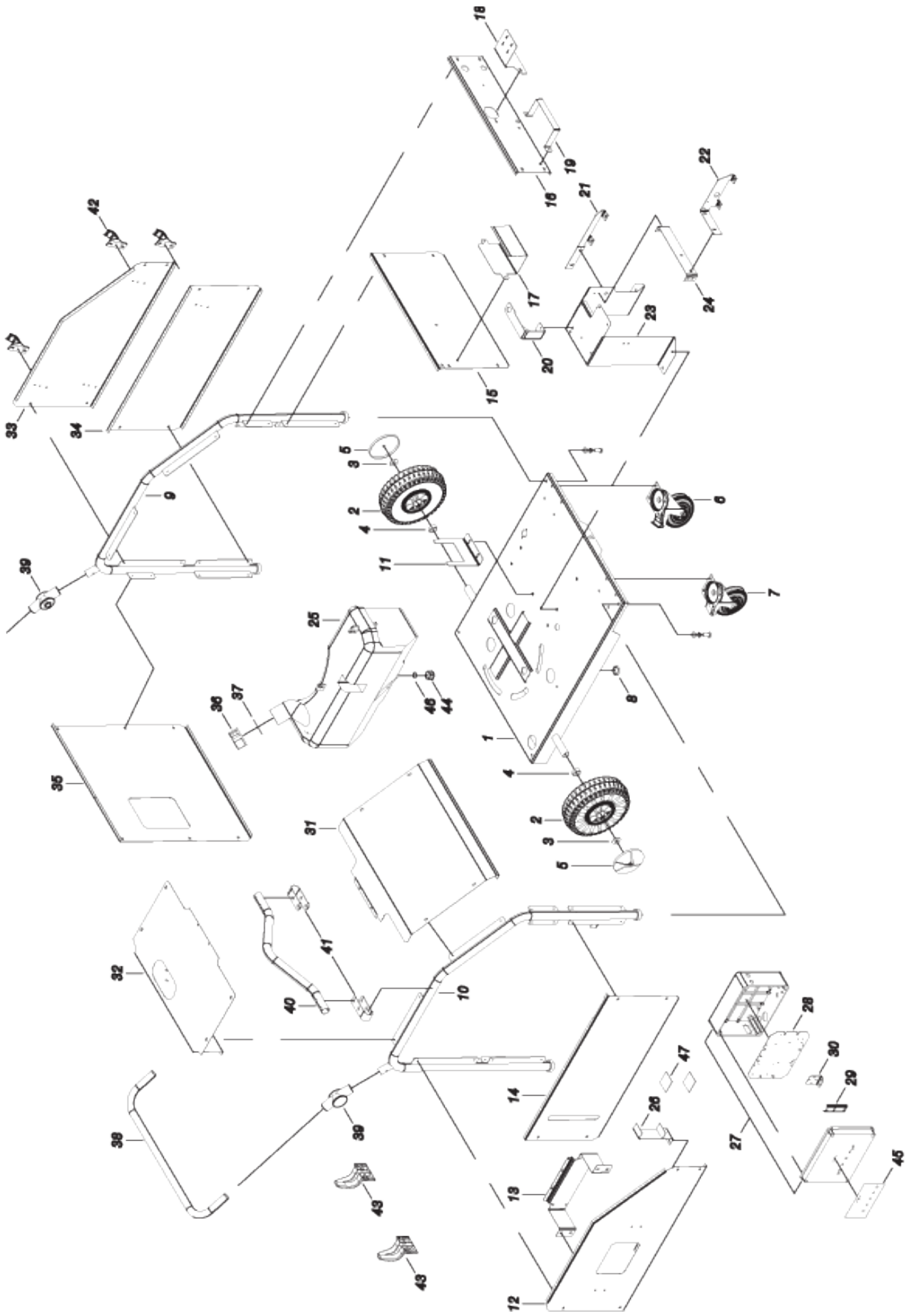
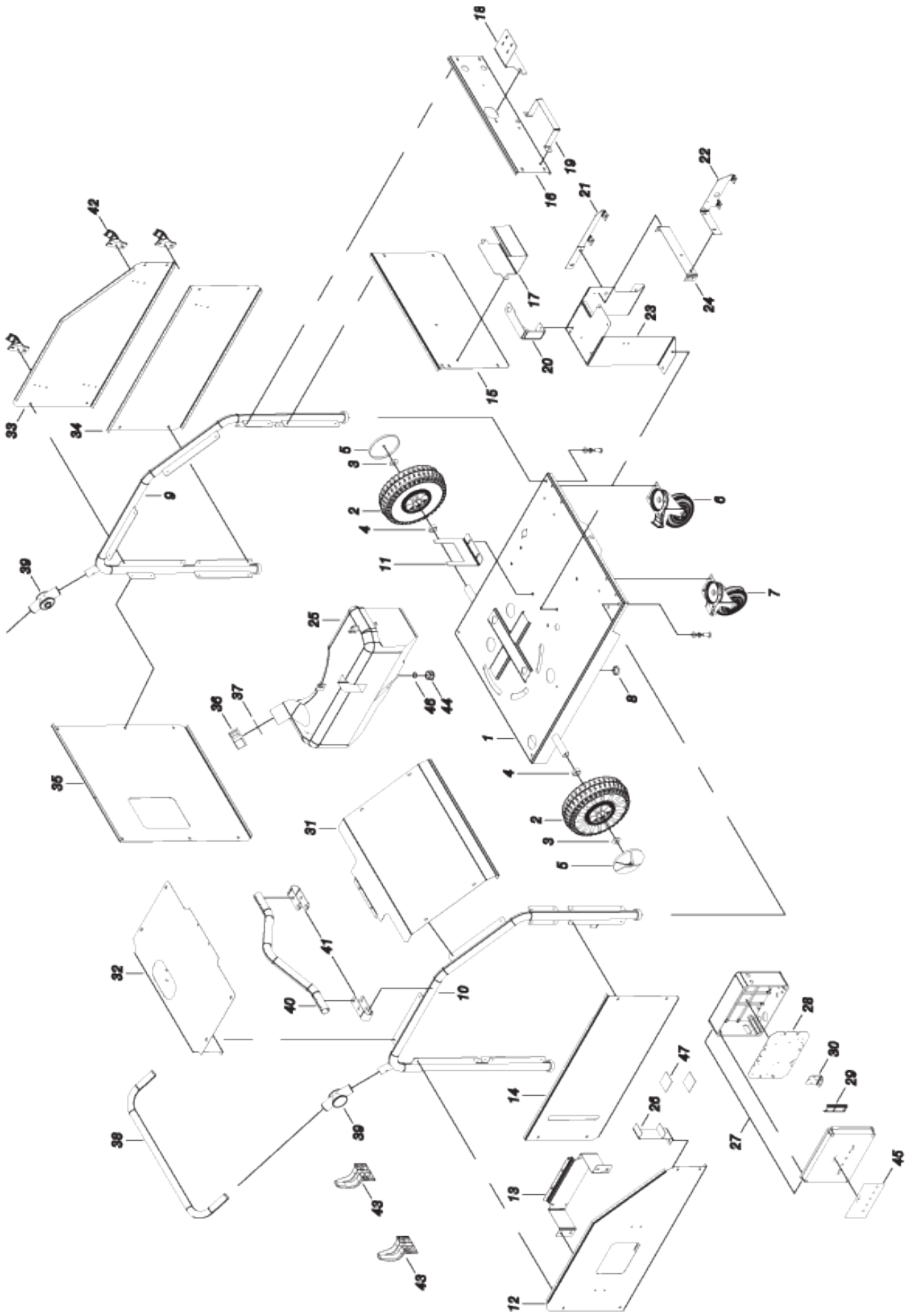


Tabelle: 01**Rahmen und Bleche**

Lauf. Nr.:	Artikel-Nr.:	Beschreibung:	Anzahl:
0001	LAFN41082	FAHRGESTELL GREEN JT. BK.	1,00
0002	RTRT40002	LAUFRAD D.260 3.00-4 D.25 S.PI.NY	2,00
0003	VTRS09813	SCHEIBE D.25	2,00
0004	MPVR29447	DISTANZSTUCK D. 26-30 L=10 PVC	2,00
0005	MPVR28995	GRAUNABENDECK. D. 110	2,00
0006	RTRT13708	DREHBARES RAD D.125 P. MZ.PLS	1,00
0007	RTRT07480	DREHBARES RAD D.125 P MZ.PLS.	1,00
0008	RCDS21120	NUTMUTTER M 26 X 1,5	2,00
0009	LAFN41078	ROHRENFOR.FAHRG GREEN JT. SX	1,00
0010	LAFN41072	ROHRENFOR.FAHRG GREEN JT. DX	1,00
0011	LAFN41149	BUGEL VENT. GR.JT. ZC	1,00
0012	LAFN41092	HALTER BUGEL GREEN JT. ZC	1,00
0013	LAFN41080	SEIT.TAFEL GREEN JT. DX ORAN.	1,00
0014	LAFN41077	SEIT.TAFEL GREEN JT. DX BK.	1,00
0015	LAFN41071	VORDERE TAFEL GREEN JT. IF.BLK	1,00
0016	LAFN41074	VORDERE TAFEL GREEN JT. SP.V.ORAN	1,00
0017	LAFN41098	HALTER BUGEL GREEN JT.BK.	1,00
0018	LAFN41117	FILTER BUGEL GREEN JT. OR.	1,00
0019	LAFN41084	BUGEL GREEN JT. A.CLC ORAN.	1,00
0020	LAFN41099	BUGEL GREEN JT. ZC	1,00
0021	LAFN41096	BUGEL GREEN JT. DX ZC.	1,00
0022	LAFN41095	BUGEL GREEN JT. SX ZC.	1,00
0023	LAFN41093	MOTOR HALTER GREEN JT. ZC.	1,00
0024	LAFN41094	DISTANZSTUCK GREEN JT. ZC.	1,00
0025	MPVR47226	KRAFTSTOFF TANK FUT.2 PEHD.NT	1,00
0026	LAFN43558	HALTER STEAM.JT.7140T	1,00
0027	MEVR40243	KASTEN GWS 240X190X90 GREEN.JT.	1,00
0028	LAFN41088	PLATTE GREEN.JT ZC.	1,00
0029	LAFN40534	HALTER L.86 P176/7.5	1,00
0030	LAFN40279	HALTER BUGEL SV.2900 ZC.	1,00
0031	LAFN41086	ORANG.BEDECKUNG GREEN JT. ORAN.	1,00
0032	LAFN41142	ORANG.BEDECKUNG GREEN JT. PST ORAN.	1,00
0033	LAFN41076	SEIT.TAFEL GREEN JT. SX ORAN.	1,00
0034	LAFN41143	SEIT.TAFEL GREEN JT. SX	1,00
0035	LAFN41081	HINTERE TAFEL GREEN JT. IX	1,00
0036	MPVR11192	TANK VERSCHLUS. FLL	1,00
0037	GUGO11707	DICHTUNG FLL POR2986	1,00
0038	LAFN41114	SCHAKEL GREEN JET	1,00
0039	MPVR40988	GELENK GREEN JT.	2,00
0040	LAFN41115	ARM GREEN JT. RD	1,00
0041	LAFN41116	FLANSCH GREEN JT. RD.	2,00
0042	MPVR14947	LANZENHALTER NYL 66	4,00
0043	MPVR80139	HALBSCHLAU H110	2,00



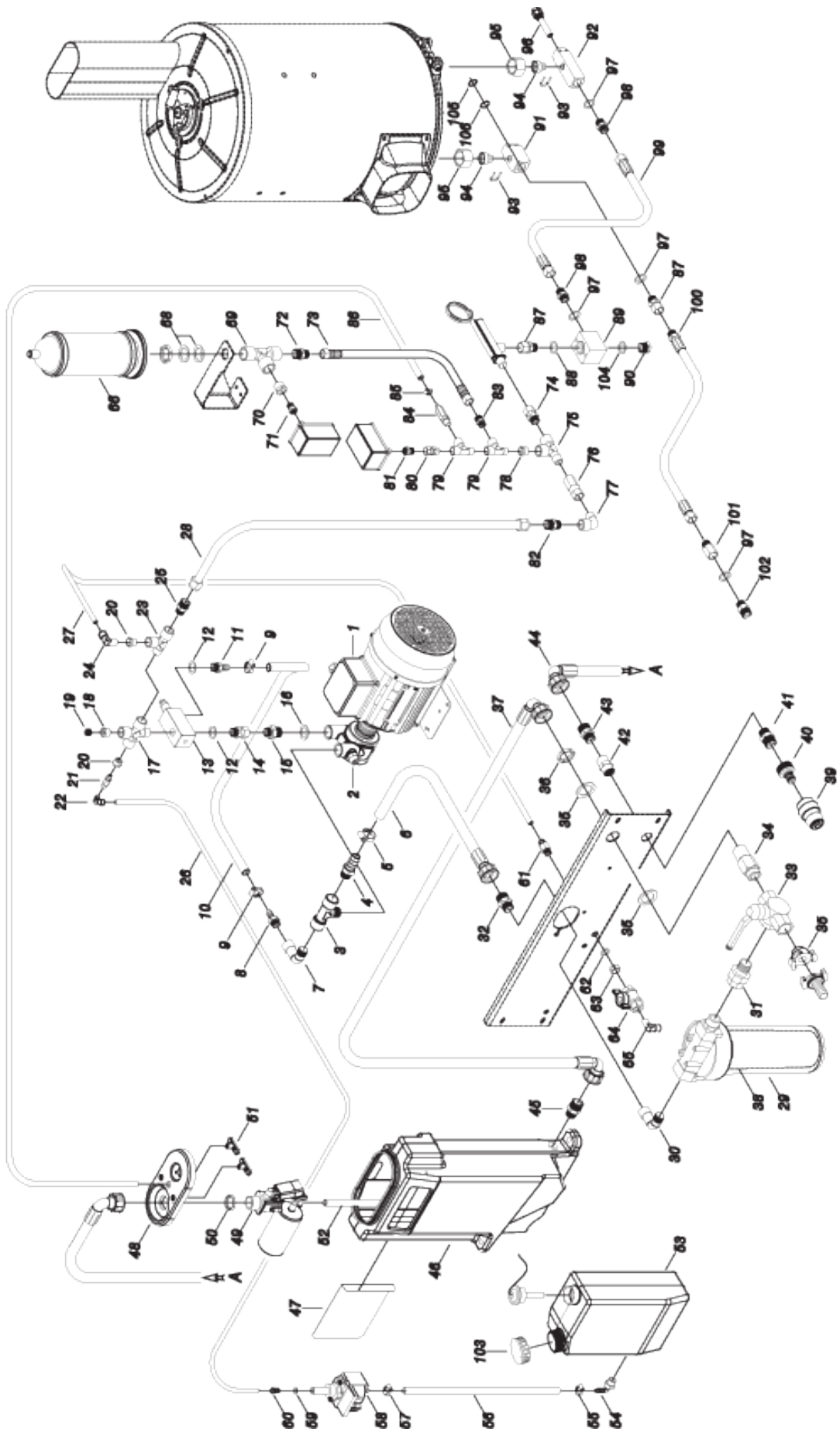


Tabelle: 02**Motor - Pumpe - Filter**

Lauf. Nr.:	Artikel-Nr.:	Beschreibung:	Anzahl:
0001	MOMO40077	1PH MOTOR RPM 550 W 230-50 IP55	1,00
0002	PPBP40002	PUMPE 800LT/H S/BY-P OT PRG8AH	1,00
0003	RCVR04870	TEE VERBINDUNG. 1/2 F/M/F NIK A 12	1,00
0004	RCVR40039	SCHLAUCH HALTER 1/2 M D.12-16 NIK	1,00
0005	FSVR00431	SCHELLE D. 16-25	4,00
0006	TBBP40144	N.DRUCK ROHR L=270 3/4F 0° -LIB.15X23	4,00
0007	RCVR00575	WINKELSTUCK 1/2" M/F A10	1,00
0008	RCVR40099	SCHLAUCH HALTER 1/2 M D. 7-10 NIK CN.	1,00
0009	FSVR00428	SCHELLE D. 12-20	2,00
0010	TBCO15910	N.DRUCK ROHR D.10-19	0,40
0011	RCVR40067	SCHLAUCH HALTER 3/8 M D.10 OT.NIK	1,00
0012	VTRS00548	SCHEIBE D.17,5X23X1,5 (3/8)RM	2,00
0013	VVAZ40098	VENTIL BY-PASS E. G3/8 NBR/INX	1,00
0014	RCVR00563	DREHB.ANSCHLUSS 3/8 M/F	1,00
0015	RCVR40129	NIPPEL 1/2 - 3/8 CONICO D.15	1,00
0016	VTRS00549	SCHEIBE D.21,5X27X1.5 (1/2) RM	1,00
0017	RCVR40208	KREUZSTUECK 3/8 M/F/F/F NIK.	1,00
0018	RCVR02607	REDUZIERSTUCK 3/8-1/4 M/F	1,00
0019	RCVR09058	STOEPSSEL 1/4 M EI D. 8 NK.	1,00
0020	RCVR03760	REDUZIERSTUCK 3/8-1/8 M/F	2,00
0021	VVSF43615	VENTIL 1/8M-F OT. VIT. 250°C	1,00
0022	RCVR14044	VERBIND.STUCK L 1/8"M C5 D. 6/ 4 NIK	1,00
0023	RCVR76285	TEE VERBINDUNG. 3/8 GAS (2070)	1,00
0024	RCVR26497	VERBIND.STUCK L 1/8"M C5 D. 6/ 8 NIK	1,00
0025	RCDS00611	NIPPEL 1/2 - 3/8 SV	1,00
0026	TBBP11756	N.DRUCK ROHR D. 4- 6 RILSAN NTR	0,24
0027	TBBP15347	N.DRUCK ROHR D. 6- 8 RILSAN NT.	0,64
0028	TBBP40141	N.DRUCK ROHR L=700 1/2F 0- 1/2F 0°	1,00
0029	MPVR40260	BEHALTER UPS FILTER	1,00
0030	RCVR40116	WINKELSTUCK 1/2" M/F A10	1,00
0031	RCDS00602	NIPPEL 3/4 - 1/2 CN D.13.5	1,00
0031	RCVR40209	VERBIND.STUCK 3/4 M/F 3PZ. OT.	1,00
0032	RCDS87610	NIPPEL 3/4 - 1/2 CB D.13.0	1,00
0033	RCGR40018	HAHN A SF.G3/4" F 3VIE LV.	1,00
0034	RCDS40288	VERBIND.STUCK G 3/4M -3/4M D.15 C.30 OT	1,00
0035	VTRS11876	SCHEIBE D.27 X34 X1.5 (3/4)COPPER	2,00
0035	RCVR40037	SCHLAUCH HALTER A.RP. - D.19 OTT.	1,00
0035	RCDS72858	VERBIND.STUCK VELOX 3/4"M	1,00
0036	RCDS40575	NUTMUTTER G3/4 OT	1,00
0037	TBBP40143	N.DRUCK ROHR L=490 3/4F90° -3/4F90°	1,00
0038	FTAC40020	FILTER AC. DLSW 10' 100 MCR	1,00
0039	RCVR29602	VERBIND.STUCK D. 1/2"-5/8" PTC	1,00
0040	RCVR29600	STECKDOSE PTC 3/4 F	1,00

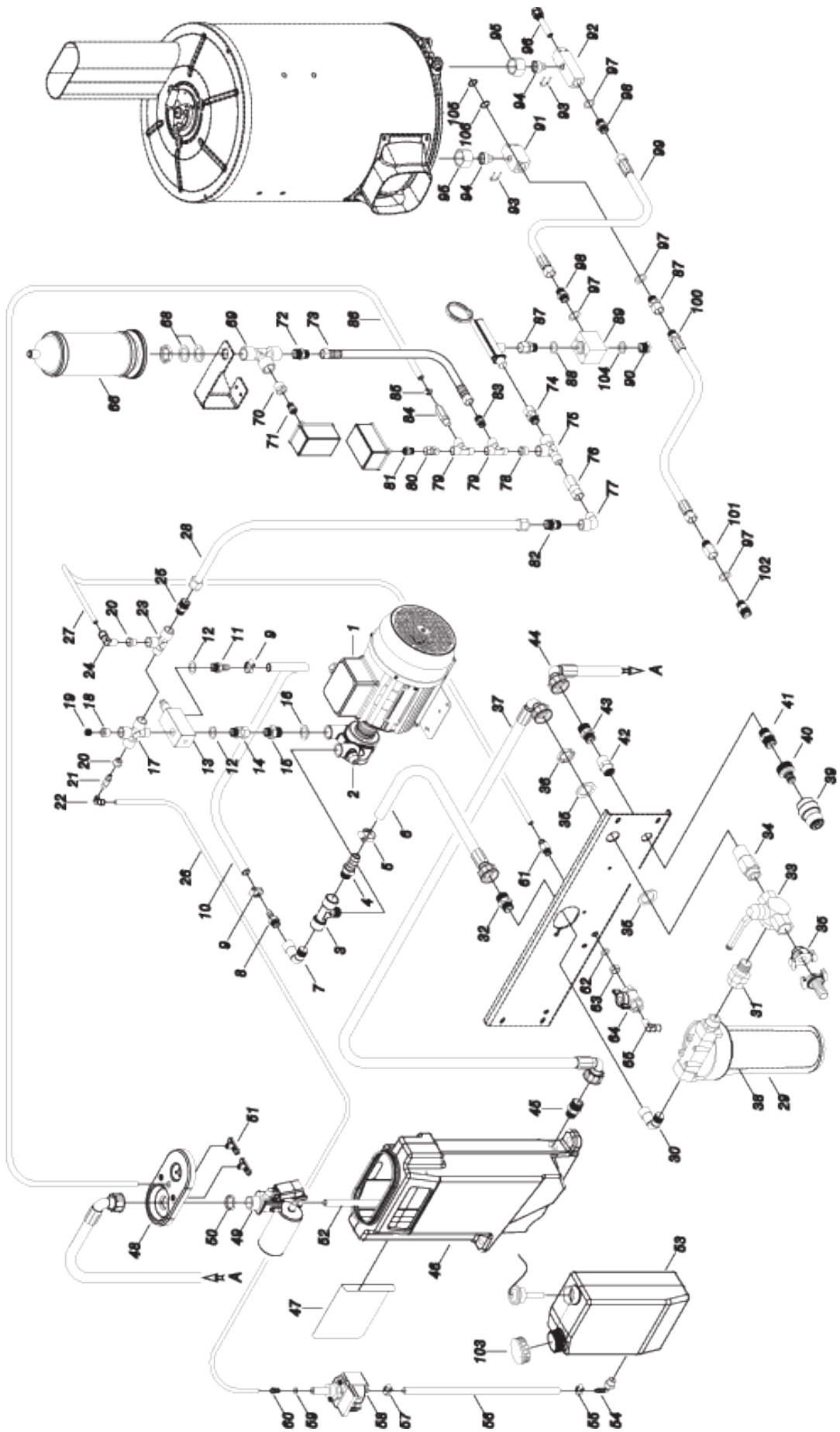


Tabelle: 02

Motor - Pumpe - Filter

Lauf. Nr.:	Artikel-Nr.:	Beschreibung:	Anzahl:
0041	RCDS87610	NIPPEL 3/4 - 1/2 CB D.13.0	2,00
0042	RCVR02585	MUFFE 1/2 F A3	1,00
0044	TBBP40142	N.DRUCK ROHR L=550 3/4F90° -3/4F90°	1,00
0045	RCDS87610	NIPPEL 3/4 - 1/2 CB D.13.0	1,00
0046	MPVR40705	WASSER BEHALTER PW-H28 PEHD NT.	1,00
0047	LAFN40732	TAFEL PW-H28 INX	1,00
0048	MPVR40995	BEHALTERDECKEL P190-GJ PA6 BL.	1,00
0049	RCGR40022	SCHWIMMER MTM 3/4 PP. S/F. +ADP.100	1,00
0050	RCVR49974	NUTMUTTER 3/4" X 4 NIK	1,00
0051	MPVR89078	PLATTCHEN P190 PA6 BL.	2,00
0052	TBBP40105	N.DRUCK ROHR D.12-17 CRISTALL	0,08
0053	MPVR40990	KANISTER PW-H28 PEHD NT. 2V.	1,00
0054	RCVR89548	SCHLAUCH HALTER "L" 1/8M D.7 OT.NK	1,00
0055	FSVR11957	SCHELLE D. 9.5-12 CLIC	1,00
0056	TBBP93804	N.DRUCK ROHR D. 6- 9	0,55
0057	FSVR72803	SCHELLE D 9.3 - 9.9	1,00
0058	MEPD40000	DOSIERPUMPE EX4 24V 50/60HZ	1,00
0059	VTRS15369	SCHEIBE D.10 X14X1 1/8	1,00
0060	RCVR14043	VERBIND.STUCK DTT 1/8"M C1 D. 6/ 4 NIK	1,00
0061	RCIN26800	VERBIND.STUCK DTT 1/4"F C2 D. 6/ 8 NIK	1,00
0062	VTRS04931	DICHTUNG COPPER D.13X19X1.5	1,00
0063	RCDS08963	NIPPEL 1/4 - 1/4 FUT	1,00
0064	RCGR40019	HAHN G1/4"FF R851X L.T.RED	1,00
0065	RCVR00573	WINKELSTUCK 1/4" M/F A10	1,00
0066	ACID40000	AKKUMULATOR STY. G1/2" 3.5 Max 16Bar	1,00
0067	RCDS49875	NUTMUTTER 1/2"X 6 CH.27 OT.	1,00
0068	VTRS00549	SCHEIBE D.21,5X27X1.5 (1/2) RM	2,00
0069	RCVR00670	TEE VERBINDUNG. 1/2 F/F/F	1,00
0070	RCVR02606	REDUZIERSTUCK 1/2-1/4 M/F	1,00
0071	RCVR02596	MUFFE 1/4 M/F A5	1,00
0072	RCDS00611	NIPPEL 1/2 - 3/8 SV	1,00
0073	TBAP40231	ANSCHLUSSTUTZEN 3/ 8 R1 L=355 0- 0° 3/8F	1,00
0074	RCVR00563	DREHB.ANSCHLUSS 3/8 M/F	1,00
0075	RCVR76285	TEE VERBINDUNG. 3/8 GAS (2070)	1,00
0076	VVSF44212	VENTIL N/RT 3/8 F/F AI.303	1,00
0077	RCVR00574	WINKELSTUCK 3/8" M/F A10	1,00
0078	RCVR02607	REDUZIERSTUCK 3/8-1/4 M/F	1,00
0079	RCVR72830	VERBIND.STUCK T-1/4M 1/4F 1/4F-2070	2,00
0080	RCVR00562	DREHB.ANSCHLUSS 1/4 M/F	1,00
0081	RCVR02596	MUFFE 1/4 M/F A5	1,00
0082	RCVR40129	NIPPEL 1/2 - 3/8 CONICO D.15	1,00
0083	RCDS00608	NIPPEL 3/8 - 1/4 SV	1,00
0084	VVSC40024	VENTIL AIRT G 1/4M 10B. INX/VIT.	1,00

